

Hjorten og landskapet - hvilke habitat bruker hjorten

Unni Støbet Lande



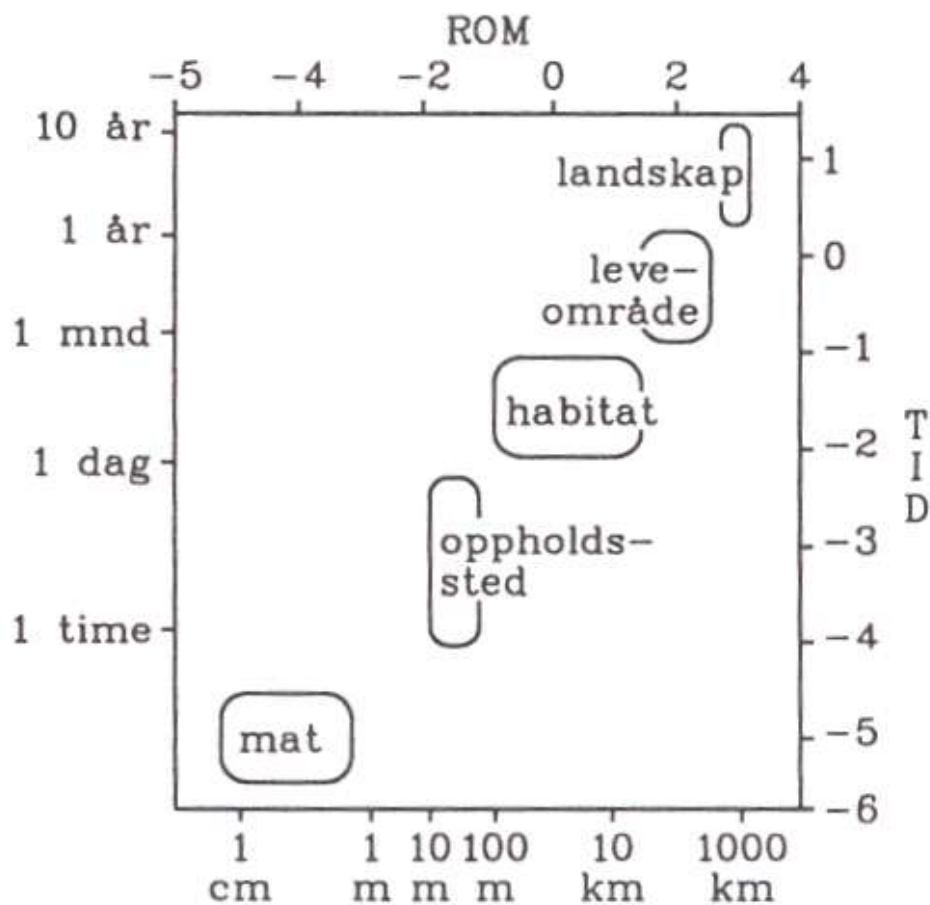


«Hjortegjengen» på Bioforsk, Tingvoll





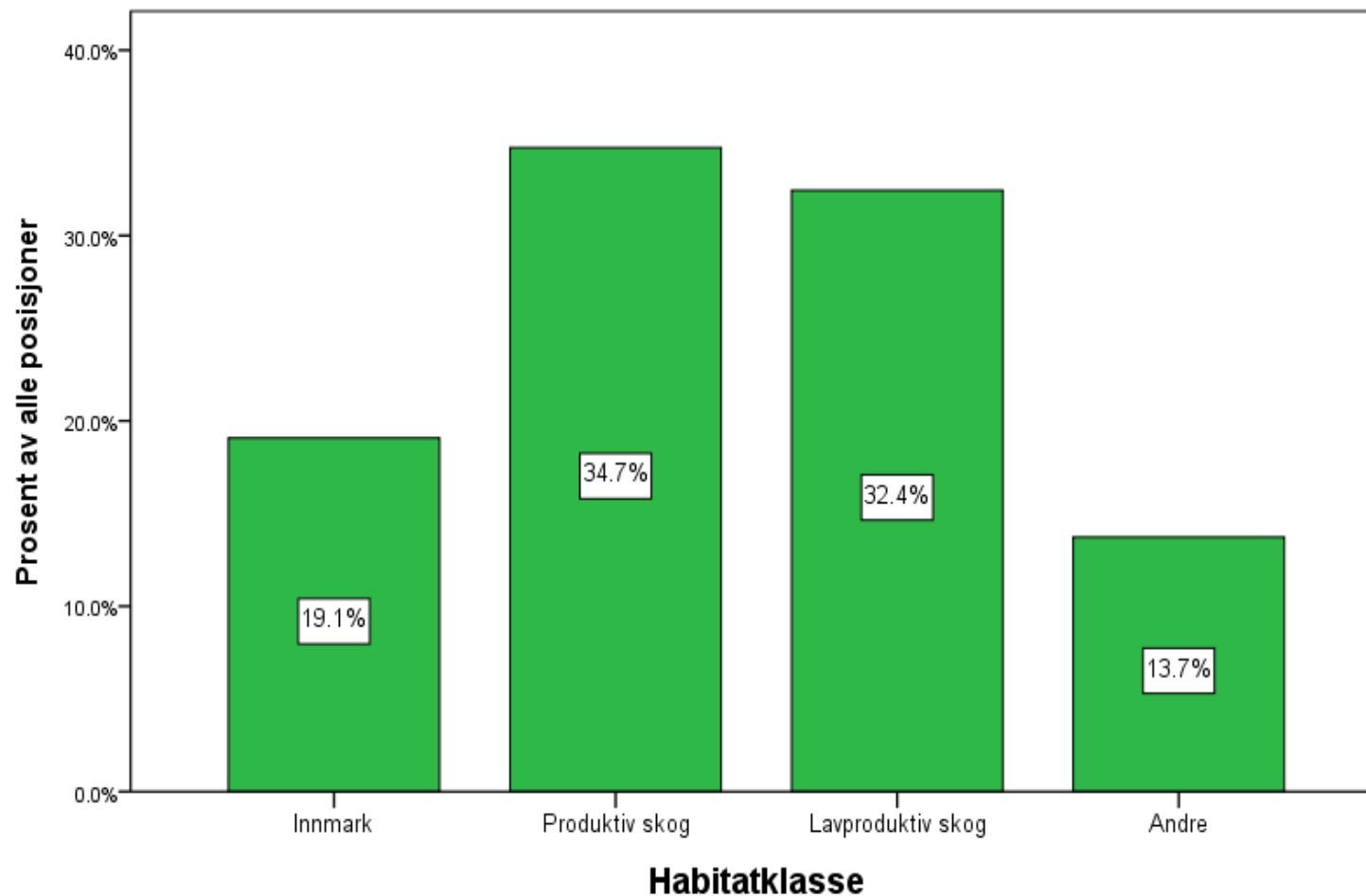
Skala i tid og rom



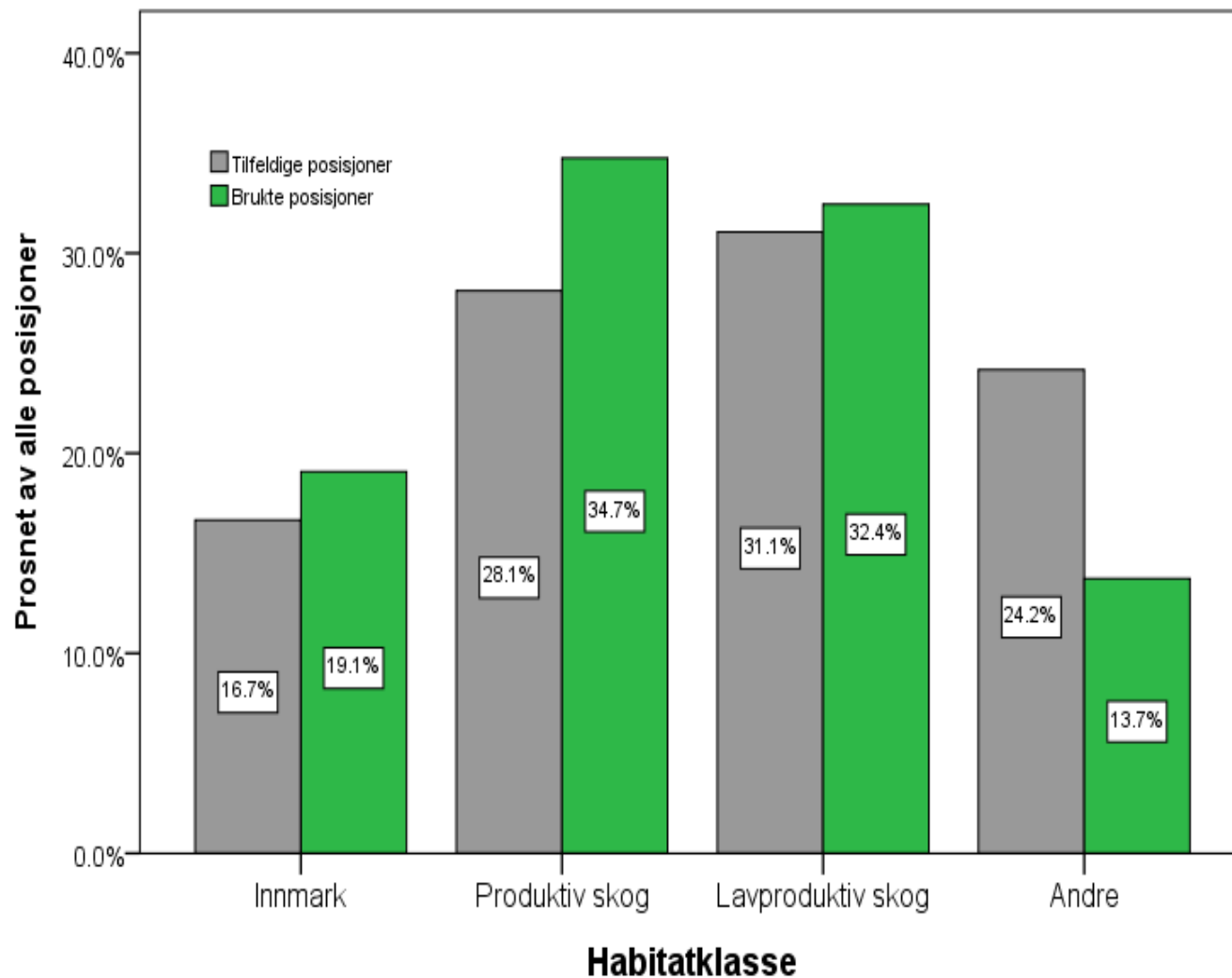
Hentet fra Storaas og Punsvik «Viltforvaltning»



Hva er viktig målbart hjorte habitat?

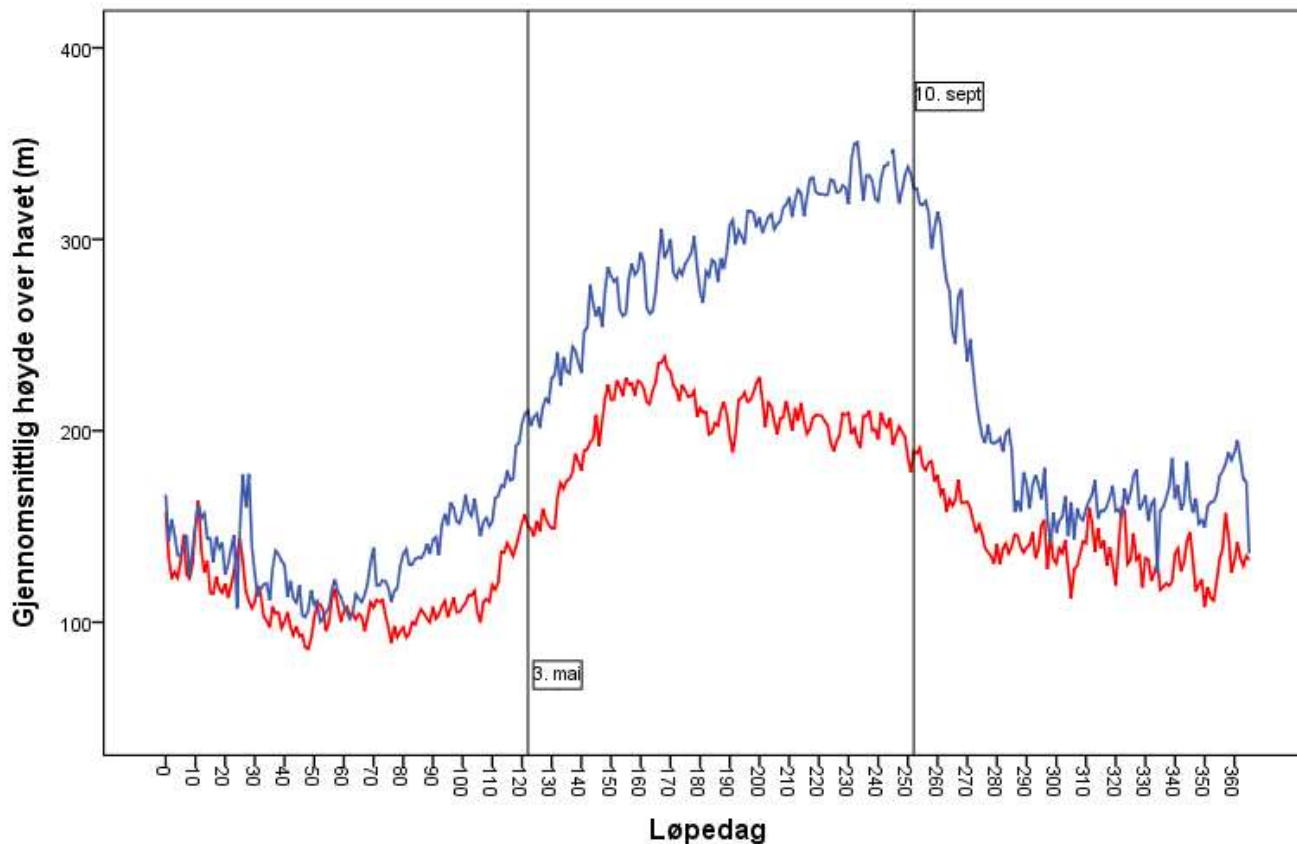


Prosent fordeling av alle posisjoner (2007 og 2008) , n=68 dyr (bukker; n=22, koller; n=46) ,
 antall posisjoner= 370855.

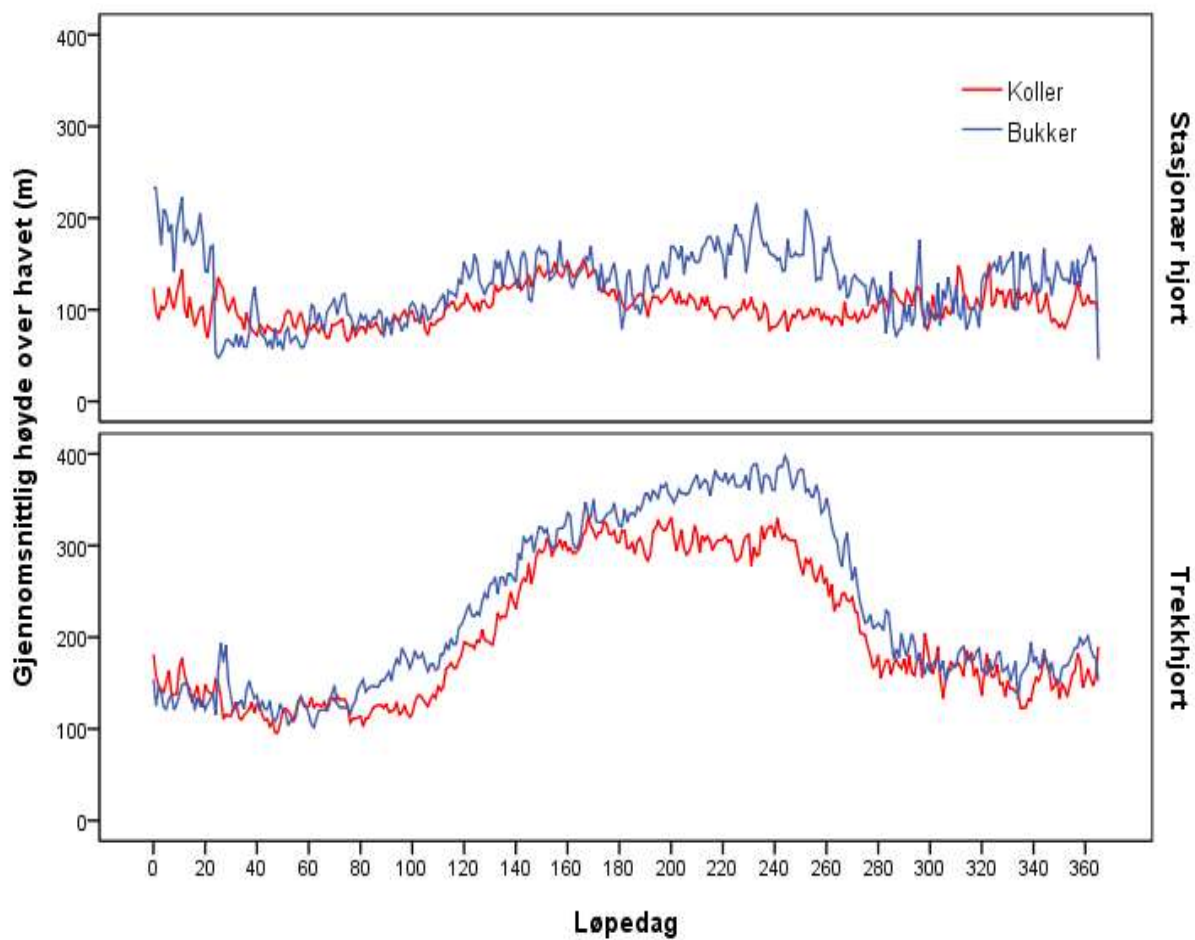


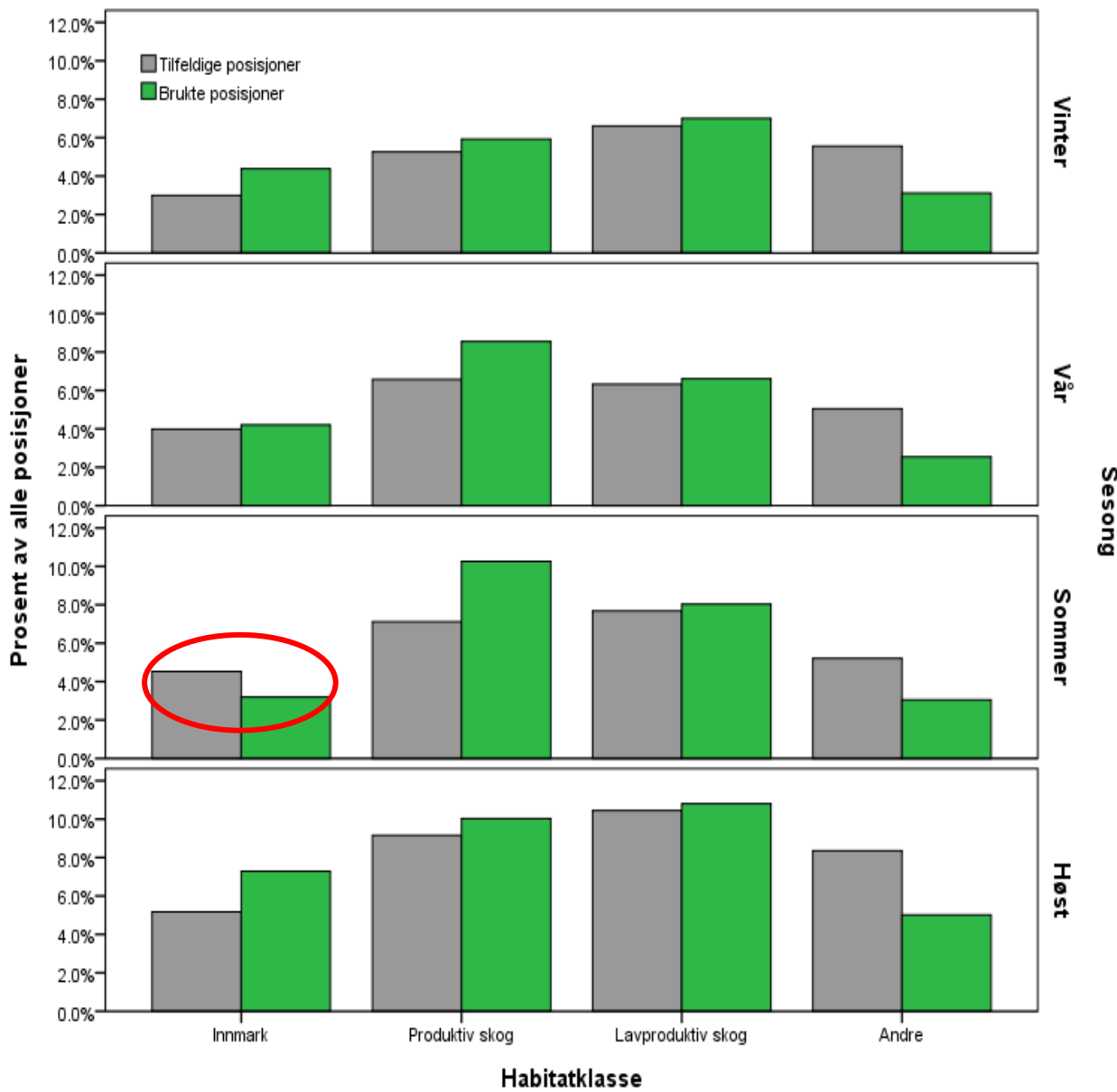
Hva påvirker så hjortens habitatbruk?

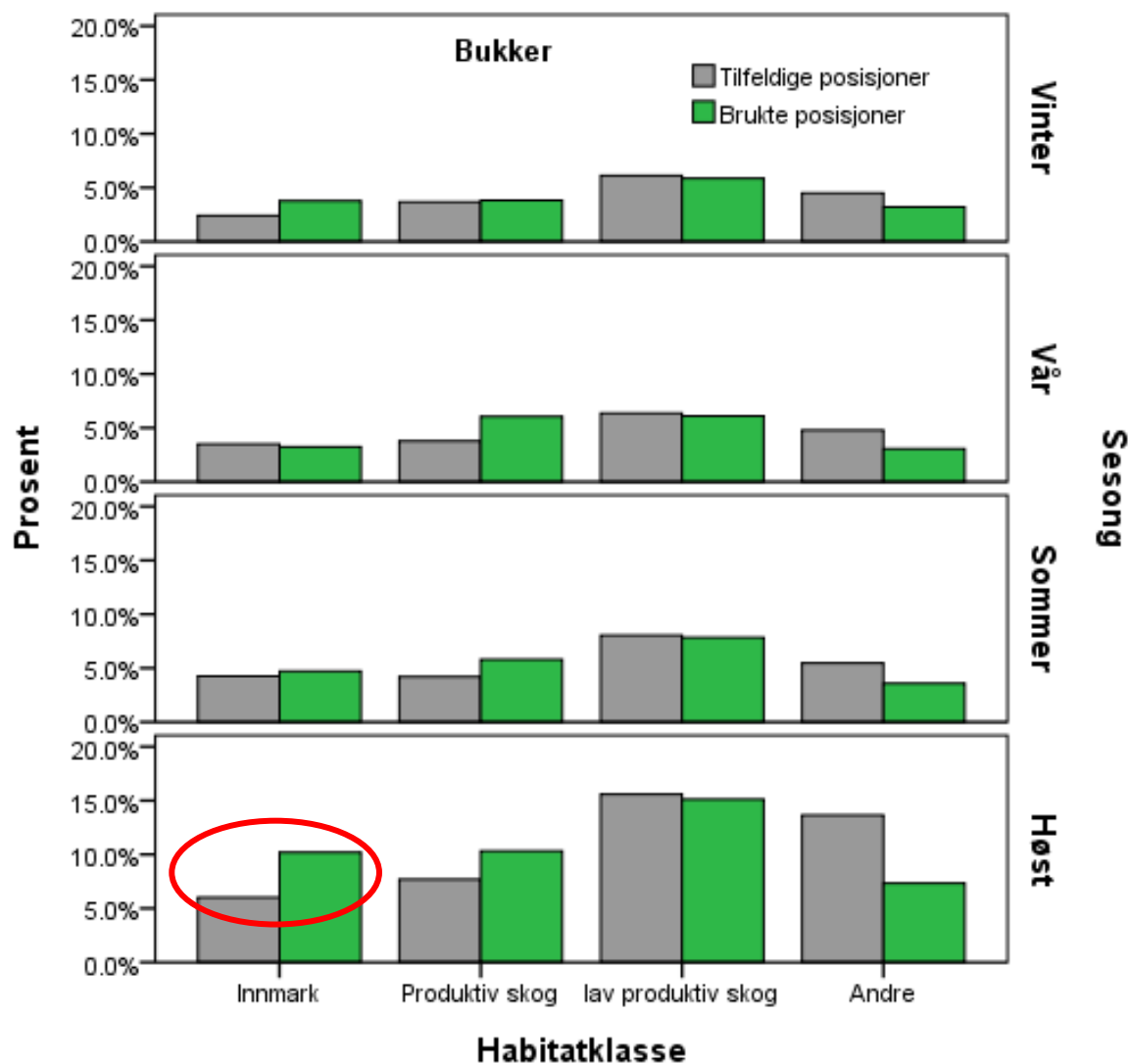
- Høyde over havet
- Trekk eller stasjonær
- Kjønn og alder
- Sesong
- Døgnrytme
- Klima

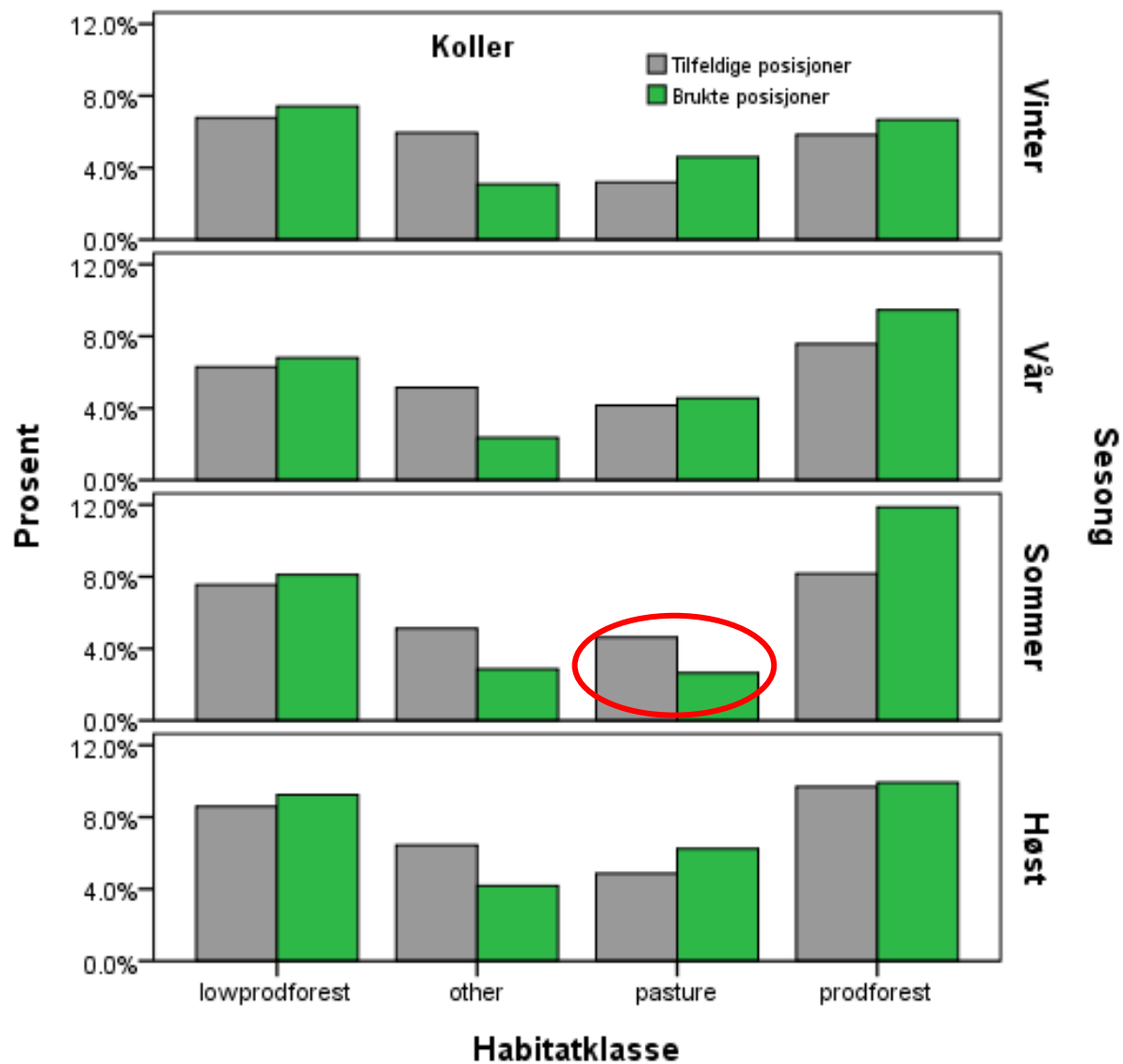


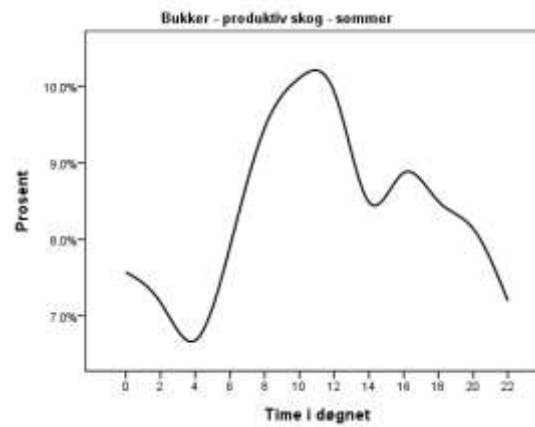
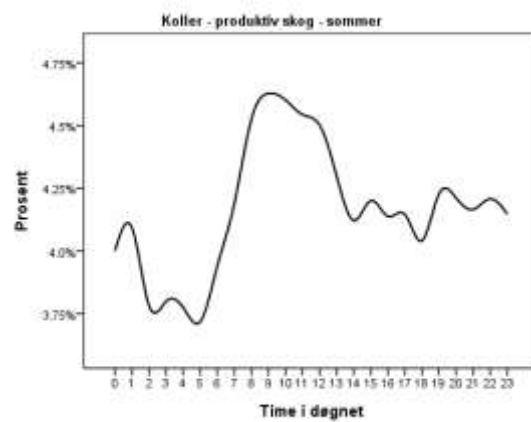
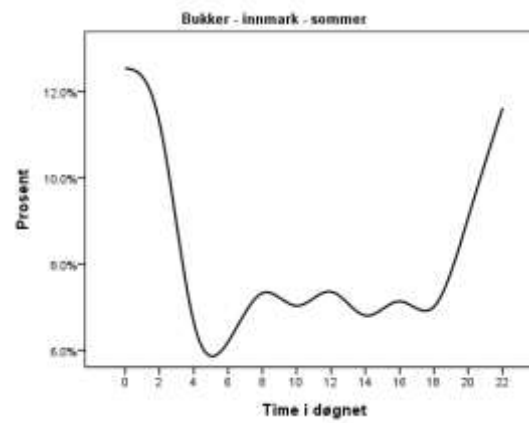
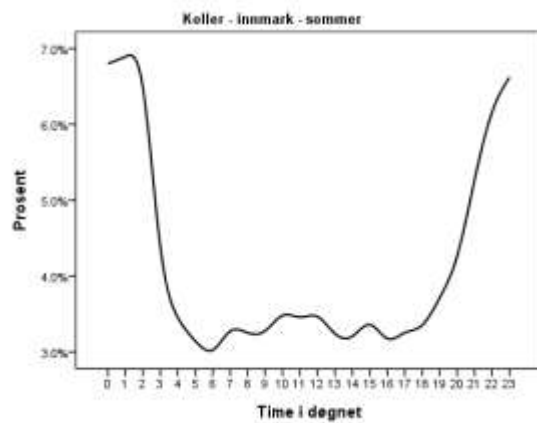
Gjennomsnittlig daglig høyde over havet for GPS posisjoner for koller (rød linje) og bukker (blå linje) for hele året. Data fra alle år samla.

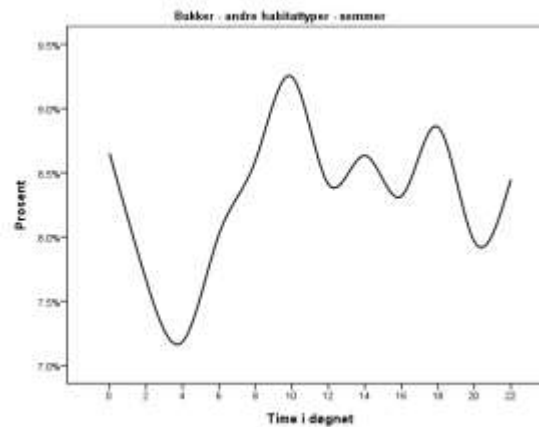
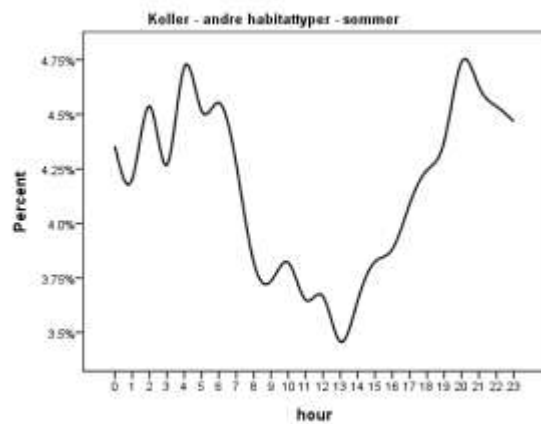
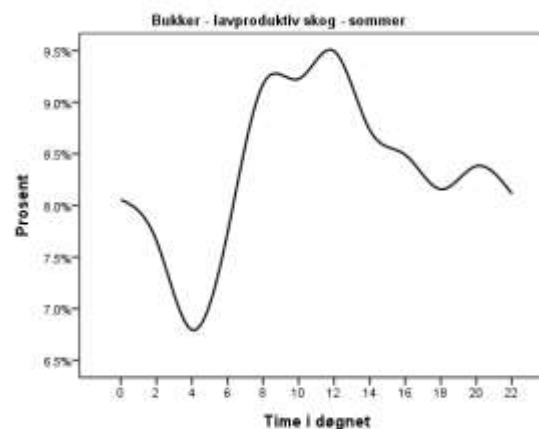
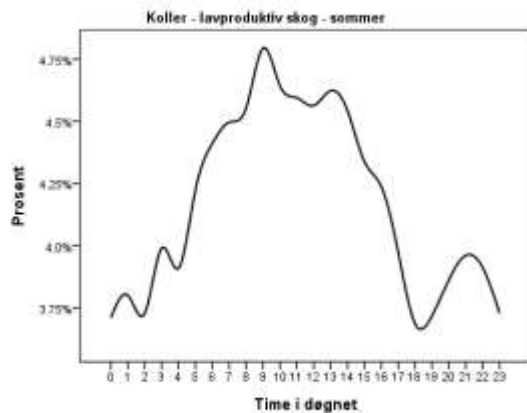




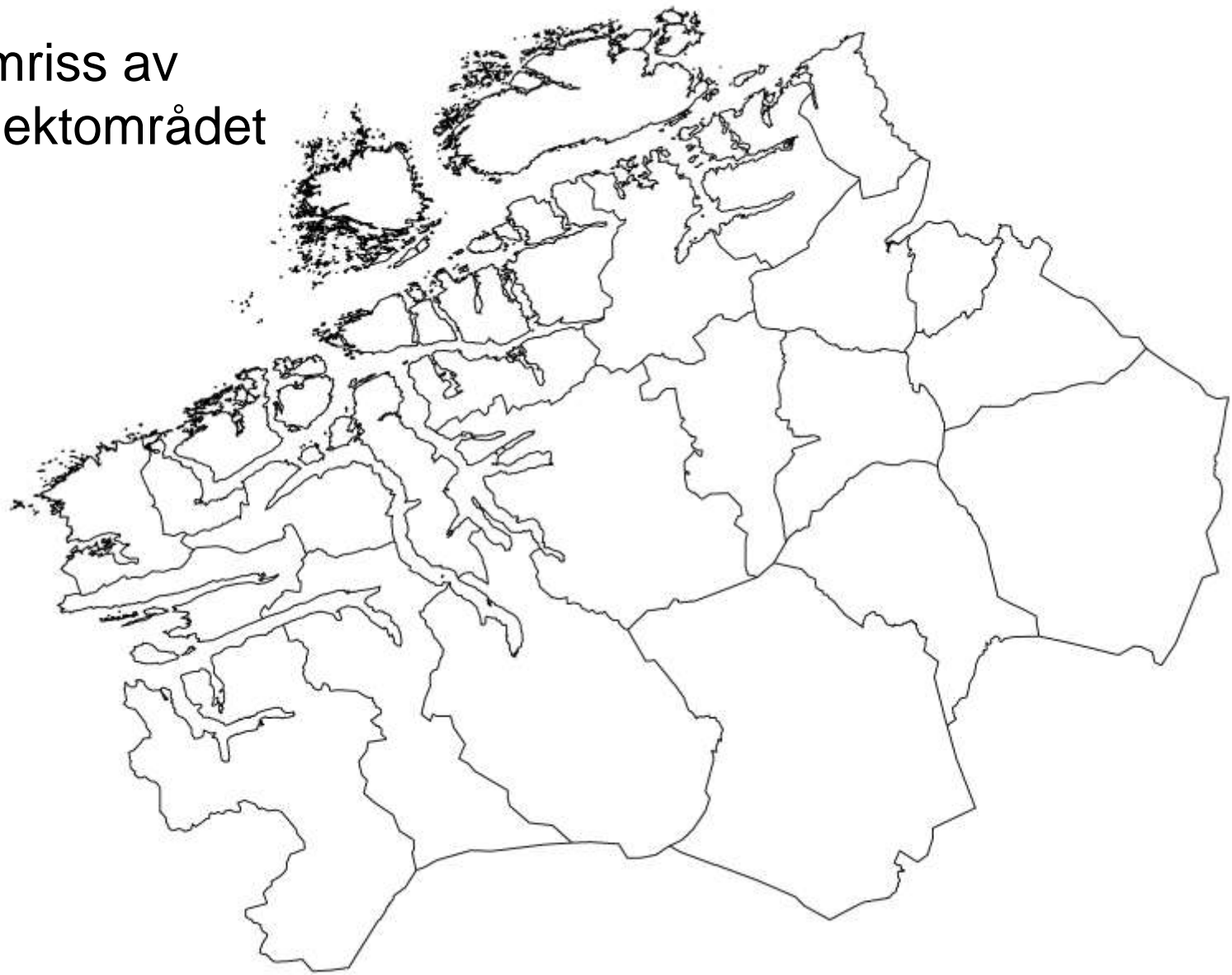




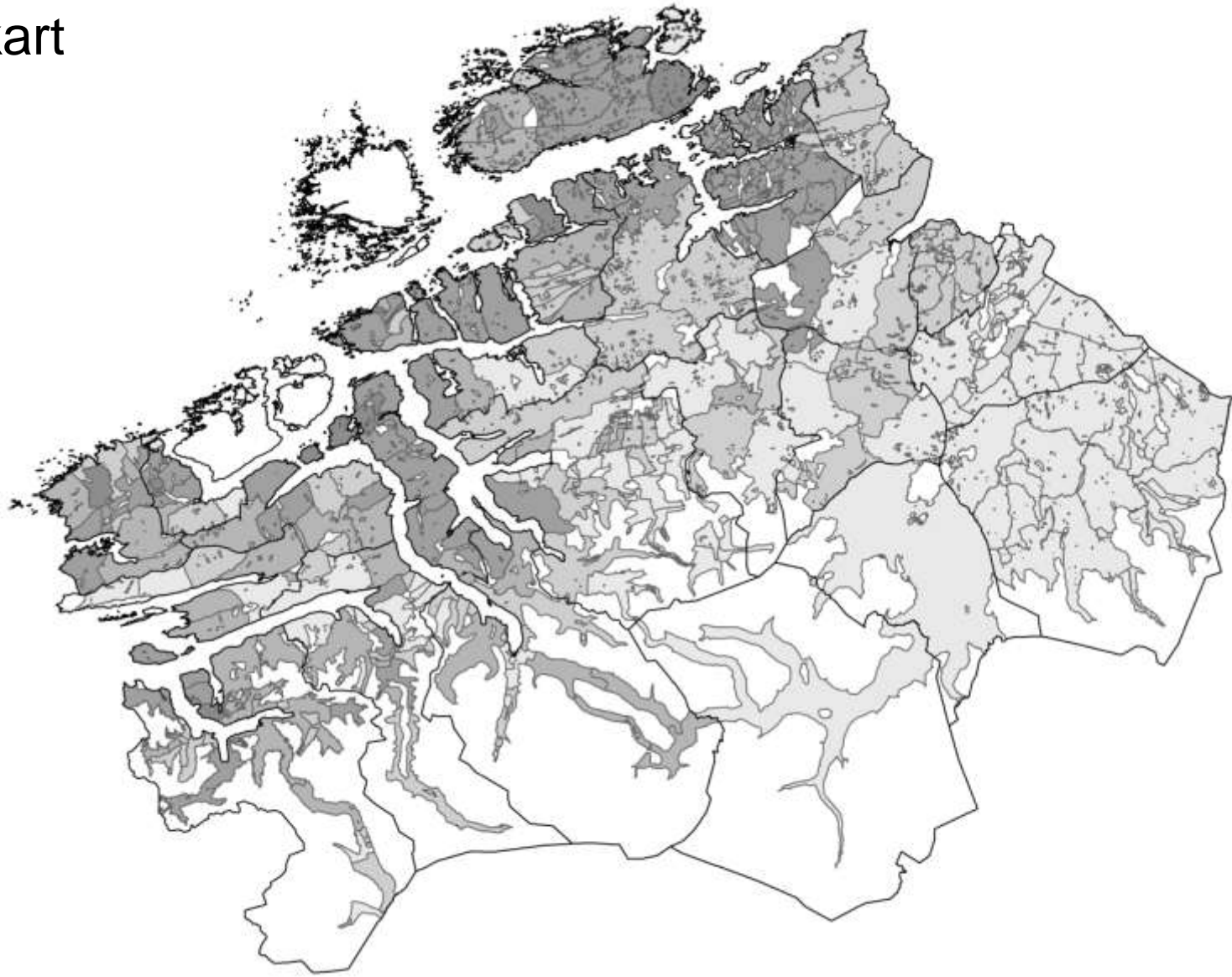




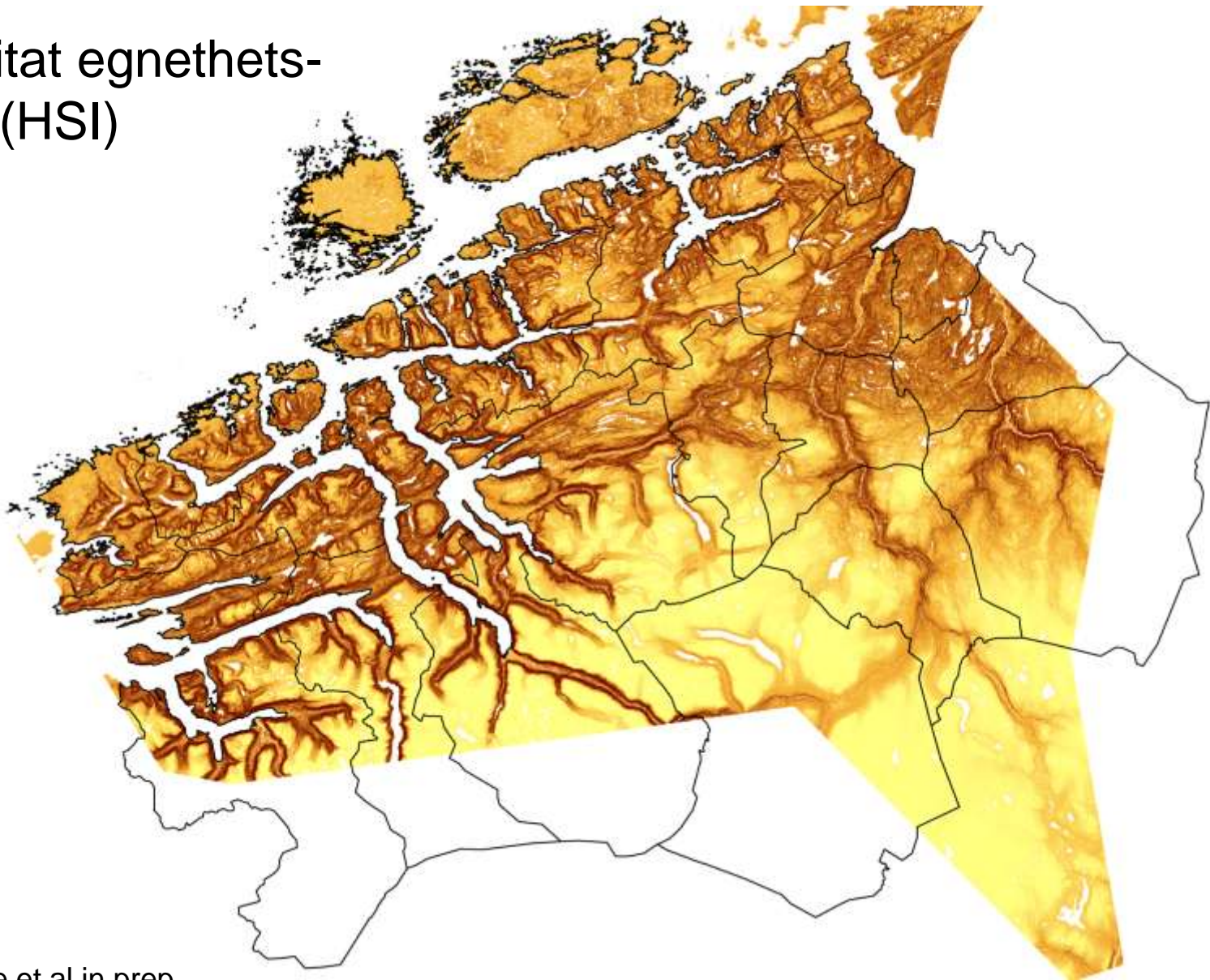
Et omriss av
prosjektområdet



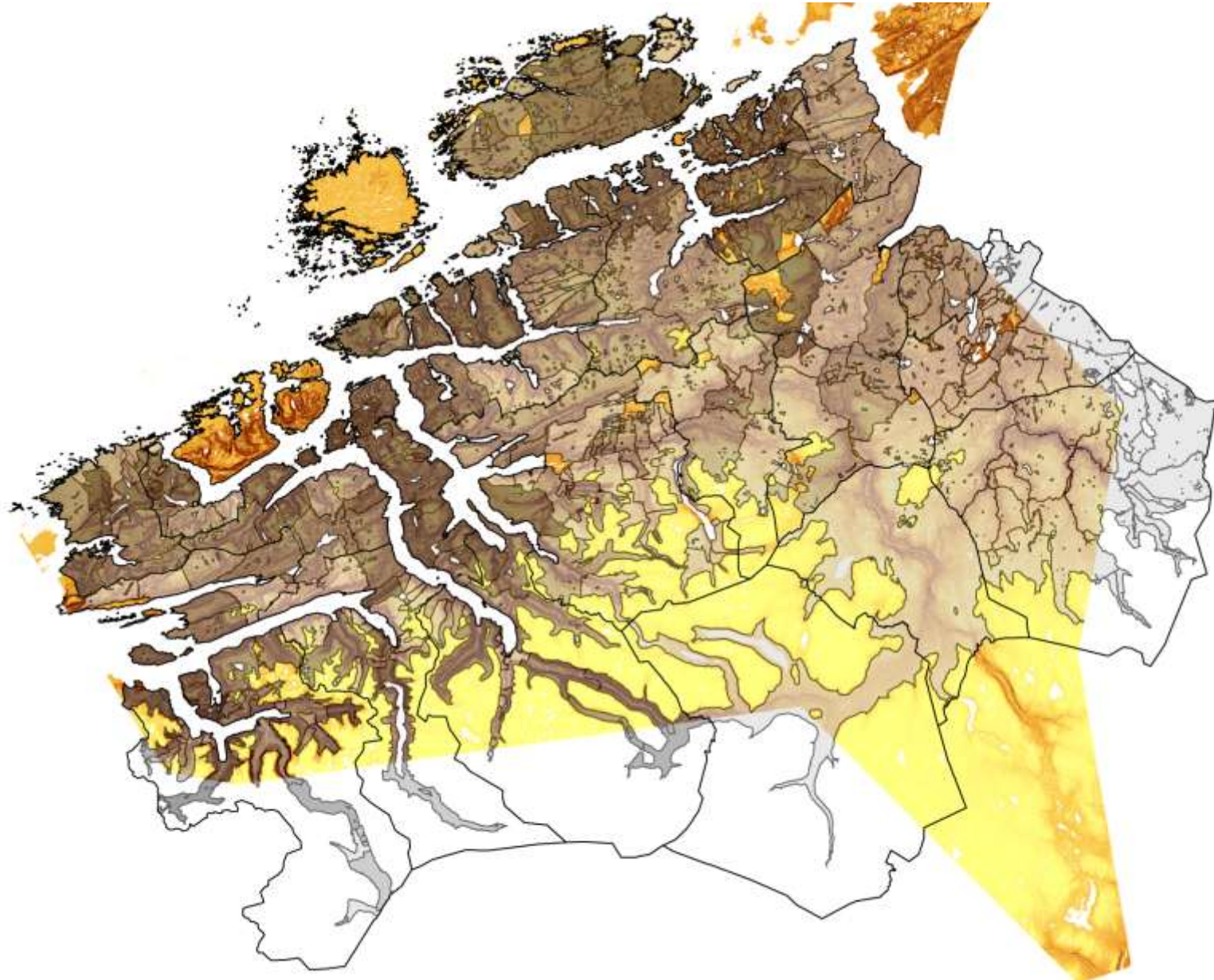
Valdkart



Habitat egnethets- kart (HSI)



HSI fra Loe et al in prep.



Oppsummering!

- Hjorten del av et komplekst system
- Habitat, oftest målbar vegetasjon
- Produktive skogsareal (dalsider) representerer gode hjortehabitat
- Innmark er viktig!

Fremtidige prosjekt

- Hjortens habitatbruk på finere skala
- Finnes det en differensiering i hjortens bruk av innmarka
- Hvordan påvirker jakta hjortens habitatbruk og da særlig i forhold til skjul
- Langtidsovervåking av hjortebeiting i skog - blåbær og generell artssammensetning